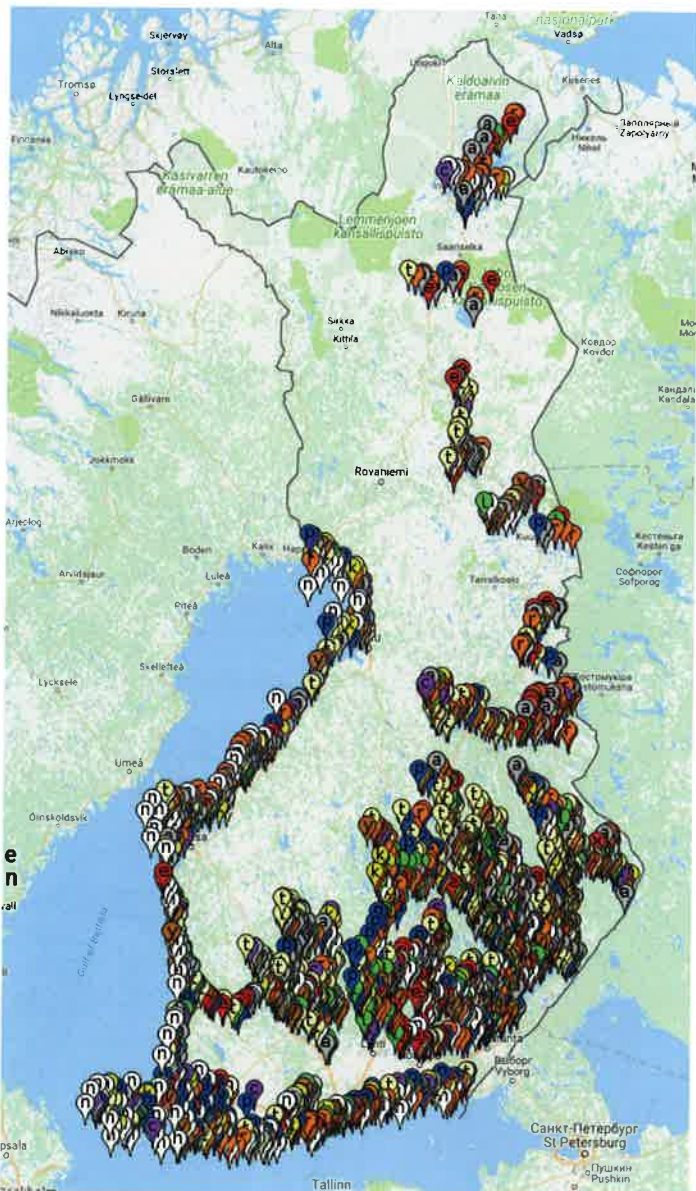


Mobihiisi – Koko Suomen retkisatamat ja paljon muuta kätevästi netissä

Teksti ja kuvat: Jorma Sajaniemi



Kaikki Mobihiiden kohteet Suomen kartalla.

Retkimelonnin kohdetietokanta Mobihiisi on palvellut retkimelonia netissä jo vuodesta 2011. Sen tietosisältö on vuosien kuluessa laajentunut kattamaan koko Suomen tasaiset vedet, ja kohdetietoja on jo yli kolmetuhatta kappaletta. Palvelusta löytyvät niin retkisatamat, kuppilat ja nähtävyydet kuin kapeikkojen läpikäyntitiedot ja autopaikatkin. Retkien suunnittelu ja uusien retkikohteiden löytäminen onkin Mobihiiden ansiosta todella helppoa.

Sivuston keveyden ansiosta mobihiiden kohteita on kätevää selata puhelimella myös retken aikana. Tiedot saa reissuun mukaan myös siirtämällä ne GPS-laitteeseen, jos sellainen sattuu omistamaan. Mobihiisi tarjoaakin monta eri tapaa kohteiden tarkastelemiseen eri laitteilla.

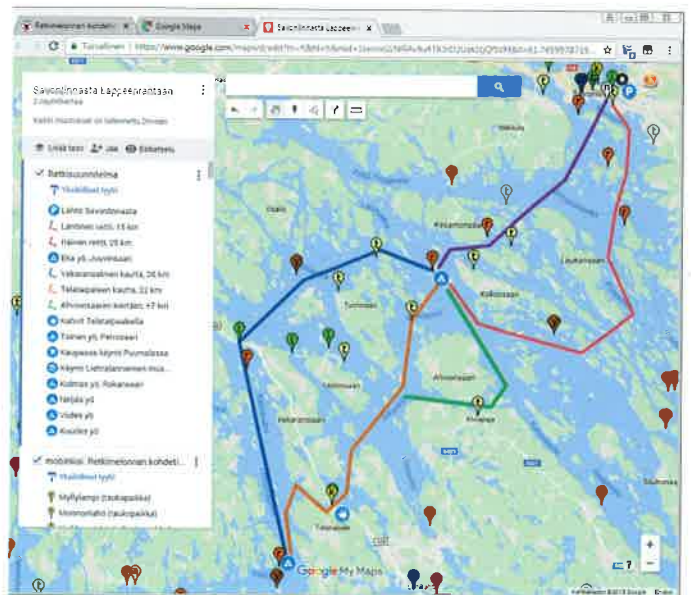
Mobihiiden tiedot voi ladata myös moniin karttasovelluksiin, kuten esimerkiksi OruxMapsiin tai Google Mapsissa käyttäjän omiin karttoihin.

Jälkimmäinen tapa antaa näppärän mahdollisuuden retkien suunnitteluun, koska sen avulla on mahdollista lisätä uusia paikkatietoja ja reittisuunnitelmaviivoja samaan karttaan Mobihiiden tietojen kanssa. Mitään erityisiä IT-taitoja tämä ei vaadi, vaan kohdetiedot siirtyvät helposti napsauttamalla Google Mapsin karttatason "Tuo"-linkkiä ja vetämällä mobihiidestä ladattu kmz-tiedosto linkistä avautuvaan keskusteluruutuun. Google Maps ottaa Mobihiiden tarjoamasta kmz-tiedostosta tosin vain ensimmäiset 2000 kohdetta. Kevään 2018 aikana Mobihiiteen on kuitenkin tulossa vesistökohtaiset siirtotiedostot, jolloin tämäkin ongelma poistuu.

Mobihiisi on yhden miehen projekti, joten tiedot pysyvät yhdenmukaisina ja tasalaatuisina. Kohteissa tapahtuu kuitenkin jatkuvasti muutoksia: laavuja tuhoutuu tulipaloissa, uusia retkipaikkoja rakennetaan, vanhoja poistuu käytöstä, kyläkaupat sulkevat oviaan jne. Tämän takia tietoja pitää jatkuvasti päivittää. Yksi ihminen ei tietenkään pysty käymään kaikissa kohteissa edes kerran kymmenessä vuodessa, joten onkin toivottavaa, että kaikki Mobihiiden käyttäjät ilmoittaisivat havaitsemistaan muutoksista ja uusista kohteista ylläpitäjälle. Myös melontaseuroissa on syytä miettiä, kenelle annettaisiin tehtäväksi seuran toiminta-alueella tapahtuvien muutosten seuraaminen ja ilmoittaminen.

Mobihiisi itsessään on pysynyt varsin samanlaisena alusta saakka. Vuonna 2013 tuli uutuutena kohteiden näyttäminen zoomattavalla kartalla, mutta muuten suurimmat muutokset ovat johtuneet Google Mapsissa ja Maanmittauslaitoksen Kansalaisen karttapaikassa tapahtuneista muutoksista. Mobihiiden käyttäjien toiveesta on tarvittaessa tehty pieniä viilauksia esimerkiksi tietojen järjestykseen siirtotiedostoissa.

Muihin retkikohdetietoja tarjoaviin palveluihin verrattuna Mobihiisi on ylivoimainen: sen kohdetiedot kattavat alueellisesti koko Suomen ja sisällöllisesti kaikki palvelurakenteiden tarjoajat (Metsähallitus, Roope-pisteet, kunnat jne.), tietoja voi tarkastella useilla eri tavoilla ja välineillä ja tietoja päivitetään jatkuvasti. Toista vastaavaa palvelua ei vesiretkelijöiden käyttöön löydy.



Retken suunnittelua Googlen editoitavalla kartalla.